



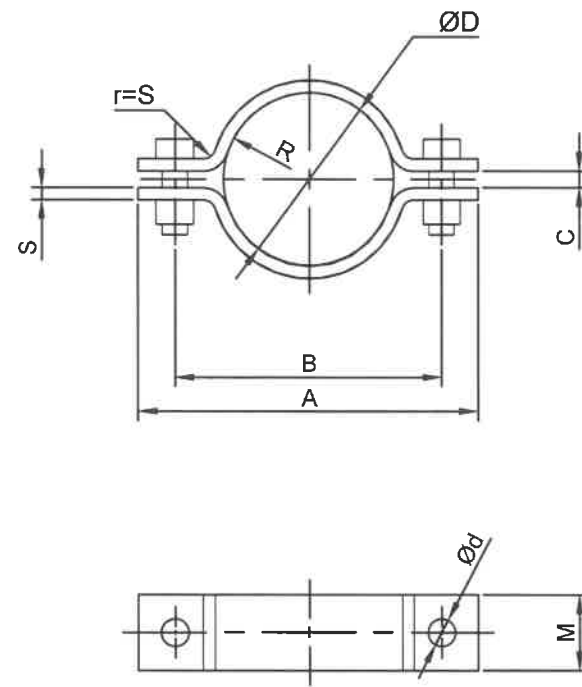
| Leistinos apkrovos | | | | | | | | | | | |
|--------------------|-----|-----|-----|-----|-----|-----|-----|-----|-----|-----|-----|
| Ø | 50 | 80 | 100 | 150 | 200 | 250 | 300 | 350 | 400 | 500 | 600 |
| Q, kN | 2,5 | 5,0 | 6,0 | 10 | 25 | 25 | 50 | 50 | 60 | 80 | 80 |

| Atrama Ds50-600 | | Atrama | | | | | | | | | Ribotuvai | | | |
|-----------------|-----|--------|-----|-----|-----|-----|----|-----|----|----|-----------|-----|-----|----|
| Ds | ØD | L | H | A | B | H1 | H2 | E | C | S | L1 | L2 | R | S1 |
| 50 | 57 | 170 | 100 | 62 | 50 | 92 | — | — | 20 | 6 | 40 | 34 | 29 | 8 |
| 80 | 89 | 170 | 100 | 62 | 50 | 90 | — | — | 20 | 6 | 40 | 34 | 45 | 8 |
| 100 | 108 | 170 | 100 | 92 | 80 | 95 | — | — | 25 | 6 | 40 | 48 | 54 | 8 |
| 150 | 159 | 170 | 100 | 136 | 120 | 98 | — | — | 25 | 8 | 40 | 72 | 80 | 10 |
| 200 | 219 | 170 | 100 | 180 | 160 | 102 | — | — | 25 | 10 | 50 | 98 | 110 | 12 |
| 250 | 273 | 170 | 100 | 220 | 200 | 110 | 75 | 180 | 30 | 10 | 50 | 98 | 137 | 12 |
| 300 | 325 | 170 | 100 | 220 | 200 | 104 | 75 | 180 | 30 | 10 | 50 | 98 | 163 | 12 |
| 350 | 377 | 170 | 100 | 220 | 200 | 100 | 75 | 180 | 30 | 10 | 60 | 100 | 189 | 12 |
| 400 | 426 | 170 | 100 | 270 | 250 | 104 | 70 | 230 | 30 | 10 | 120 | 100 | 213 | 12 |
| 500 | 530 | 170 | 100 | 320 | 300 | 110 | 70 | 280 | 35 | 10 | 120 | 100 | 265 | 12 |
| 600 | 630 | 170 | 100 | 320 | 300 | 104 | 70 | 280 | 35 | 10 | 120 | 100 | 315 | 12 |

- Pastabos:**
1. Suvirinimo darbus atlikti pagal LST EN 1011-2+A1:2004.
 2. Suvirinamų jungčių paruošimas pagal LST EN ISO 9692-1:2013. Suvirinamų siūlių statinių ilgis Z priimtas pagal ploniausią iš suvirinamų elementų storį, be atskirai nurodytų.
 3. Virinti elektrodais: tipas E 425 B 42 H5 arba E 424 B 12 H5 pagal LST EN ISO 2560:2010, viela W 425 W 3Si1 pagal EN ISO 636 (angliniam plienui).
 4. Projekte numatytas medžiagas galima keisti į analogiškas medžiagas, suderinus su projektuotojais.
 5. Ribotuvus naudoti montuojant nejudamas atramas.
 6. Atramų padengimas: pagal specifikaciją OL-TR-CR-011 (lentelė A-1, A-2).

| | | | | | | | | | | |
|--|-------------|----------------------------------|--|---|--|---|------|---|-------|---|
| | | | | | | | | | | |
| A | 2024.02.22 | Brėžinio koregavimas | | | | | | | | |
| 0 | 2021.06.02 | Statybai | | | | | | | | |
| Laida | Data | Keitimų pavadinimas (priežastis) | | | | | | | | |
| <div> INVESTICIJŲ SKYRIAUS PROJEKTAVIMO GR.</div> | | OLP00000 | | Vamzdyno detalės | | | | | | |
| Atest.Nr. | Pareigos | Pavardė | Parašas | Data | Atrama KCH Ds50-600 GOST vamzdžiams L-170 mm, H-100 mm | | | | | |
| 39050 | Pr.dar.vad. | D.Virkutis | <div><small>Asmeninis parašas: D. Virkutis (0904/19) Data: 09.04.19 12.25.05-42197</small></div> |  | | | | | | |
| 32173 | PDV | A. Žukovas | <div><small>Asmeninis parašas: A. Žukovas (10.03.19) Data: 10.03.19 10.13.19-42197</small></div> | | | | | | | |
| | | | | | | | | | | |
| | | | | | | | | | | |
| | | | Mastelis | | Lapas | 1 | Lapų | 1 | Laida | A |
| OLP00000-TDP-M-056 | | | | | | | | | | |




A technical line drawing of a metal bracket. The bracket has a curved, C-shaped body with two mounting flanges. Each flange has a hexagonal bolt passing through it. The drawing is shown from an isometric perspective.



| | | | |
|--|------------------------|-----------|-------------|
| Ds | 15-600 | | |
| Temperatūra | -29/400° | 400/500° | 260/500° |
| Lakštas | S275JR | 13CrMo4-5 | X5CrNi18-10 |
| Varžtas | CL. 8.8 | | |
| Veržlė | CL. 8 | | |
| Tarpinė tarp anglinio ir nerūdijančio plieno | 1.4541 (žiūr. pastabą) | | |

| Ds | ØD | R | A | B | C | M | S | Ød | Varžtas (2 vnt.) |
|-----|-----|-----|-----|-----|----|----|----|----|---------------------|
| 15 | 18 | 9 | 85 | 55 | 8 | 30 | 4 | 12 | M10x35 |
| 20 | 25 | 13 | 91 | 61 | 8 | 30 | 4 | 12 | M10x35 |
| 25 | 32 | 16 | 98 | 68 | 8 | 30 | 4 | 12 | M10x35 |
| 32 | 38 | 19 | 104 | 74 | 8 | 30 | 4 | 14 | M12x40 |
| 40 | 45 | 23 | 112 | 82 | 8 | 30 | 4 | 14 | M12x40 |
| 50 | 57 | 29 | 142 | 102 | 8 | 40 | 6 | 14 | M12x40 |
| 65 | 76 | 38 | 160 | 120 | 8 | 40 | 6 | 14 | M12x40 |
| 80 | 89 | 45 | 180 | 139 | 10 | 40 | 6 | 14 | M12x40 |
| 100 | 108 | 54 | 200 | 160 | 10 | 50 | 8 | 18 | M16x50 |
| 125 | 133 | 67 | 250 | 200 | 12 | 50 | 8 | 18 | M16x50 |
| 150 | 159 | 80 | 275 | 225 | 16 | 50 | 10 | 18 | M16x60 |
| 200 | 219 | 110 | 365 | 305 | 20 | 50 | 10 | 18 | M16x60 |
| 250 | 273 | 137 | 420 | 360 | 20 | 60 | 10 | 22 | M20x65 |
| 300 | 325 | 163 | 470 | 410 | 20 | 60 | 10 | 22 | M20x65 |
| 350 | 377 | 189 | 525 | 465 | 20 | 60 | 10 | 26 | M24x65 |
| 400 | 426 | 213 | 575 | 515 | 20 | 60 | 16 | 26 | M24x80 |
| 500 | 530 | 265 | 705 | 635 | 20 | 70 | 16 | 26 | M24x80 |
| 600 | 630 | 315 | 805 | 735 | 20 | 70 | 16 | 33 | M30x100 |

1. Jei nerūdijančio plieno vamzdžiui atremti naudojama anglinio plieno apkaba, būtina tarp apkabos ir vamzdžio įdėti nerūdijančio plieno juostą, kurios storis turėtų būti ne didesnis nei 0,5 mm, o plotis apie 20 mm didesnis už apkabos plotį.

| | | | | | | | | | | | | |
|--|-------------|----------------------------------|---|------------|------------------------------------|---|------|---|-------|---|--|--|
| | | | | | | | | | | | | |
| | | | | | | | | | | | | |
| | | | | | | | | | | | | |
| 0 | 2021.06.02 | Statybai | | | | | | | | | | |
| Laida | Data | Keitimų pavadinimas (priežastis) | | | | | | | | | | |
|  INVESTICIJŲ SKYRIAUS PROJEKTAVIMO GR. | | | OLP00000 | | Vamzdyno detalės | | | | | | | |
| Atest.Nr. | Pareigos | Pavardė | Parašas | Data | Apkaba Ds15-600 GOST vamzdžiams | | | | | | | |
| 39050 | Pr.dar.vad. | D.Virkutis |  | 2021.06.11 | | | | | | | | |
| 32173 | PDV | A. Žukovas |  | 2021.06.11 | | | | | | | | |
| | | | | | | | | | | | | |
| | | | | | | | | | | | | |
| | | | Mastelis | | Lapas | 1 | Lapų | 1 | Laida | 0 | | |
| OLP00000-TDP-M-060 | | | | | | | | | | | | |